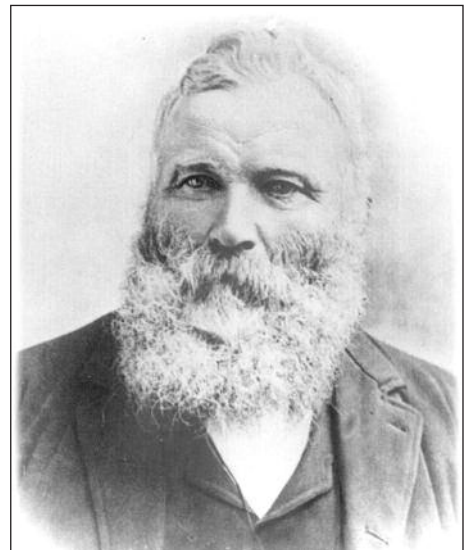




To utvandrere fra 1883;
Trine og Gabriel Mydland.

Bilder utlånt av
Art Matson, USA.



jestøl (1865-), pike, ugift, til Illinois. **Gabriel Johansen Skaardal** (1865-), gardmann, ugift, til Iowa. **Andreas Abrahamson Gitlestad** (1869-), dreier, ugift, til Minnesota. **Zakarias Emanuel Hansen Vidringstad** (1861-), gardmann, ugift, til Minnesota. **Andreas Martin Andersen Vidringstad** (1868-), gardmann, ugift, til Minnesota. **Anne Bertine Sakariasdatter Bjørndalen** (1866-), pike, ugift, til Illinois. **Tobias Ellingsen Buli** (1870-), landmann, ugift, til Minnesota. **Theodor Aanensen Eiersland** (1866-), landmann, gift, til Michigan. **Tønnes Bertinius Tobiassen Bringsjord** (1873-), arbeider, ugift, til New York. **Severin Johan Olsen Ramselia** (1868-), arbeider, ugift, til Washington Territory. **Kristian Reimert Olsen Møskeland** (1868-), arbeider, ugift, til Washington Territory. **Hanne Gesine Hansdatter Tjersland** (1865-), pike, ugift, til Washington Territory. **Kristian Karlsen Nakkestad** (1865-), sjømann, ugift, til New York. **Abraham Hansen Åmland, Austad** (1861-), styrmann, gift, til New York. **Jakob Jakobsen** (1865-), sjømann, Lyngdal, ugift, til California. **Jakob Th. Jakobsen** (1857-), sjømann, Lyngdal, ugift, til California. **Johannes Jakobsen** (1856-), sjømann, Lyngdal, ugift, til California. **Andreas Finkelsen** (1836-), sjømann, Lyngdal, gift, til Chicago. **Abraham Kolbensen** (1842-), gardmann, Lyngdal, gift, til Chicago. **Hans Sakariassen** (1851-), sjømann, Lyngdal, ugift, til Chicago. **Jakob Reinertsen** (1858-), sjømann, Lyngdal, gift, til Chicago. **Theodor Tallaksen** (1872-), arbeider, Lyngdal, ugift, til Chicago. **Nils Tobias Tollisen Sørli** (1843-), gardmann, enkemann, til Chicago. **Samuel Gabriel Olsen Grimshammer** (1838-1889), gardmann, enkemann, til New York. **Marie Thomassen** (1834-), kone, Lyngdal, gift, reiste til Dakota sammen med sine barn; **Martin** (1868-), **Enok** (1871-) og **Amalie** (1876-). Husfaren har nok reist over tidligere. **Eilert Tobias Emanuel Olsen Nenningsland** (1868-), sjømann, ugift, til Chicago sammen med søstera **Severine Martine Olsen** (1866-), pike, ugift. **Ole Hansen** (1838-), landmann, Lyngdal, gift, til New York. **Mikal Tobias Jakobsen Grubbelia** (1868-1944), gardmann, ugift, til New York. Han giftet seg i Brooklyn i 1892 med ei fra Kvinesdal. Samme året reiste de hjem igjen og bosatte seg i Grubbelia. **Ole Mikalsen Tjomsland** (1847-), gardmann, og kona **Grethe Severine Reiersdatter** (1849-), opprinnelig fra Hompland i Kvinesdal, reiste til

Minnesota med sine barn **Line** (1873-), tjenestepike, **Mikal** (1875-), **Reinert** (1877-), **Gesine** (1880-), **Ole Gabriel** (1883-) og **Mathias** (1885-). **Jahn Gabriel Tollisen Bjerga** (1855-), gardbruker, ugift, til Illinois. **Teis Emanuel Henriksen Bjerga** (1860-), gardmann, ugift, til Illinois. **Gabriel Henriksen Skaardal** (1849-), gardbruker, og kona **Berte Gurine Olausdatter** (1860-) og deres sønn **Herman Olai** (1888-) reiste til Minnesota. **Berte Tollisdatter Ås** (1828-), opprinnelig fra Fidjestøl, pike, ugift, til Dakota, sammen med søstera **Anne Olene Tollisdatter** (1848-), kone, gift, og hennes barn **Peder** (1871-), **Anna Tobine** (1876-), **Abraham** (1878-), **Theodor** (1882-) og **Gustava** (1887-). Barna brukte etternavnet Gabrielsen, og deres far Gabriel Pedersen var reist over i 1887. **Marie Haagenen Bergsager** (1861-), pike, ugift, til Iowa. **Caroline Jakobsen Biktjørn** (1863-1943), pike, ugift, til New York. Hun kom senere tilbake til Norge og bodde da i Kristiansand. Hun var ikke gift. **Kristine Gjestsen, Monen under Prestegarden** (1858-), pike, ugift, til New York. **Andreas Alvig Andersen Haarigstad** (1867-), sjømann, Lyngdal, ugift, til New York, brukte også etternavnet Tobiassen. Han giftet seg i 1889 med ei fra Spind, og var da i Lyngdal. **Gabriel Gundersen Titland** (1850-), gardmann, gift, til Minnesota. **Amalie Olsen** (1864-), tjenestepike, Lyngdal, ugift, til Manitoba. **Bernt M. Reinertsen** (1862-), skomaker, Lyngdal, ugift, til Washington Territory. **Reinert Reinertsen** (1822-), gardmann, Lyngdal, enkemann, til Chicago. **Amalia Reinertsen** (1866-), pike, Lyngdal, ugift, til Chicago. **Øystein Ariansen Lervig** (1866-), smed, ugift, til Portland. **Daniel Andreasen Jåsund** (1867-1939), sjømann, ugift, til Philadelphia, senere gift til Fleseland. Ifølge kirkebøkene utvandret også arbeidsmann **Andreas Salvesen Brådlund** (1854-), **Oline Olsdatter vestre Tofteland** (1864-), gardbruker **Johan Alfred Jakobsen Møskedal** (1857-) og kona **Martine Emilie Pedersdatter** (1860-), arbeidsmann **Samuel Tobias Olsen Næveland** (1844-), arbeidsmann **Hågen Olsen Møskeland** (1865-) og **Guline Severine Eliasdatter Bjerga** (1875-). Det kan også se ut som to søsken fra Kvås utvandret dette året; **Ole Gabriel Eliassen Kvås** (1869-), og søstera **Dorthea** (1871-), men muligens har de utvandret allerede i 1880, ifølge kirkeboka.